

<本日の予定>

10:00～10:10	はじめに	ふれあいのまちづくり推進委員会委員長	岩田
10:10～10:30	講習会	『特殊詐欺にご注意を!』 デジタル推進委員	西村
10:30～11:00	『健康体操』	関市中央第3地域包括支援センター	野口
11:00～11:30	動画『デジタルリテラシーを身につける』視聴		

**休憩時間は特に設けませんので、
トイレ等各自ご自由に入退してご対応願います**

『特殊詐欺にご注意を！！』

DX推進で便利になる反面、個人情報・財産が危険！！

講師 西村 徳成



特殊詐欺とは

([HTTPS://WWW.NPA.GO.JP/BUREAU/SAFETYLIFE/SOS47/CASE/](https://www.npa.go.jp/bureau/safetylife/sos47/case/#SPECIAL-FRAUD) #SPECIAL-FRAUDより引用)

被害者に電話をかけるなどして**対面することなく**
信頼させ、指定した預貯金口座
への振込みその他の方法により、
不特定多数の者から現金等を
だまし取る犯罪です。



詐欺被害の入口 ⇒ 対面あり ⇒ 特定の個人の被害
⇒ 対面なし ⇒ 不特定の個人の被害

- 訪問・キャッチセールス（対面）

- 郵便ハガキ等

- 電話

- メール

- インターネット

- SNS（FACEBOOK、X、INSTAGRAM、その他）

スマートフォン、パソコン等デジタル情報機器
特殊詐欺の温床

スマートフォンの便利さの裏側の**危うさ！！**

- 画面をタップするだけで意思表示できること
- 持ち歩けること
- インターネットバンキングにより**振り込み送金**できること
- **クレジットカード**や**マイナンバーカード**と代替ができること

＜個人専用情報端末＞



- 持ち運びができる反面、**失くす**の危険性あり
- 表示される**文字が小さい**ので誤った操作を誘因する

たった一人操作するので**詐欺**に遭いやすく、
財産喪失と**個人情報漏えい**の危険が伴う

本日の要旨（**恐れず**にデジタル情報機器を使いましょう！）

- **DX（社会のデジタル化）推進** ↔ **特殊詐欺被害も急増中**
- **DX推進**の流れは**高齢者**にはハードルが高いのは事実です



- パソコンやスマートフォンを使わなくても、**詐欺被害**は減りません
- **DX推進**と**高齢化**だけでは**詐欺被害**には至りません

DX促進 + **高齢化** + **詐欺耐性不足** ⇒ **詐欺被害**

詐欺耐性不足 は年齢に関係なく誰にでも生じます

4つの詐欺被害耐性

1. 認知的耐性（情報リテラシー）
2. 感情的耐性（心理的コントロール）
3. 社会的耐性（相談・確認の行動力）
4. 経験的耐性（対人、詐欺被害）

1. 認知的耐性(情報リテラシー)



その話本当かな?

- 詐欺の手口や心理操作のパターンを知っている
- 「本物っぽい話でも一度疑う」習慣がある
- SNSや電話での情報を鵜呑みにしない
→ 情報を精査できる力



2. 感情的耐性(心理的コントロール)



あせって即断即決しない！

- 「不安」「焦り」「同情」などを煽られても**冷静**に判断できる
- 「今すぐ」「誰にも言わないで」などの心理的圧迫に動じにくい
→ 感情をコントロールする力(**自制心**)



3. 社会的耐性（相談・確認の行動力）



一人で解決しない！

- ・家族・友人・金融機関・警察などに相談できる
- ・「自分だけで判断しない」習慣がある
→ 孤立しないことが防御になる

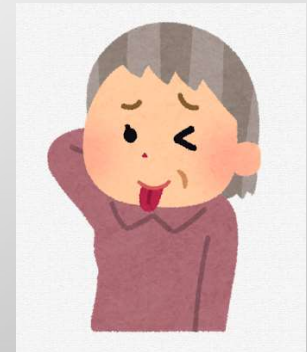


4. 経験的耐性(対人、詐欺被害)



(疑似)体験が役に立つ！

- 過去に詐欺の勧誘を受けたことがあり、**対処経験**がある
- ニュースや身近な被害例を理解している
→ 「引っかけた経験」も次には役立つ

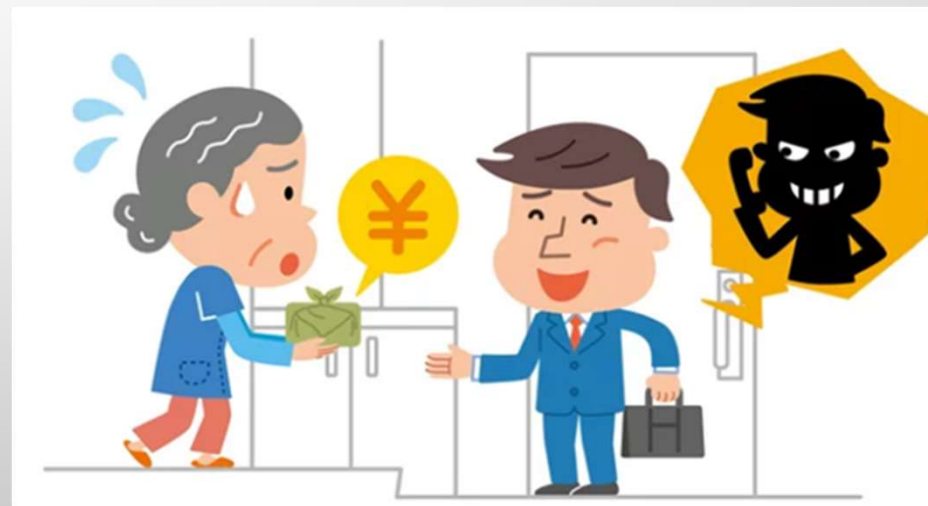
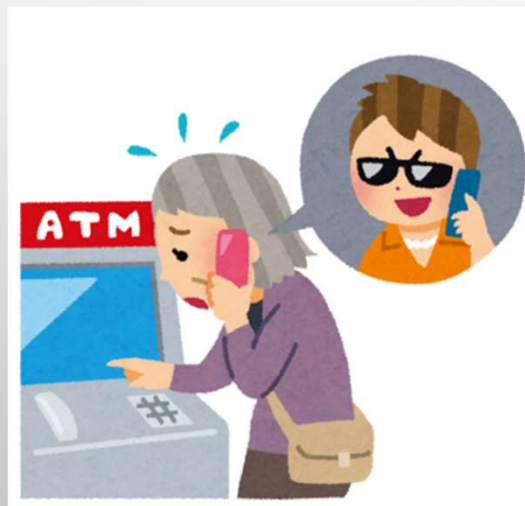


特殊詐欺の手口

(<https://www.keishicho.metro.tokyo.lg.jp/kurashi/tokushu/furikome/furikome.html>より引用)

オレオレ詐欺

親族を装い、事故や事件の示談金などを理由に金銭をだまし取る手口です。



特殊詐欺の手口

(<https://www.keishicho.metro.tokyo.lg.jp/kurashi/tokushu/furikome/furikome.html>より引用)

預貯金詐欺

県や市区町村などの自治体や税務署の職員などと名乗り、医療費などの払い戻しがあるからと、キャッシュカードの確認・取替が必要だと信じ込ませた上で、その後、銀行協会等を名乗る犯人から電話があり、「**キャッシュカードを取りに行く**」「**手続きのため暗証番号を教えてほしい**」などと情報を要求してきます。



(警視庁・SOS47 特殊詐欺対策ページから引用)

特殊詐欺の手口

(<https://www.keishicho.metro.tokyo.lg.jp/kurashi/tokushu/furikome/furikome.html>より引用)

キャッシュカード詐欺盗

電話での「キャッシュカード(銀行口座)が不正に利用されている」「**預金を保護する手続きをする**」等の説明後に「**キャッシュカードの確認に行く**」などの名目で私服警察官や銀行協会職員等になりすました犯人が自宅を訪れ、被害者が目を離している隙に、**あらかじめ用意しておいた偽のカードと本物のカードをすり替え**、被害者が気づかない内に口座から現金を引き出す手口です。

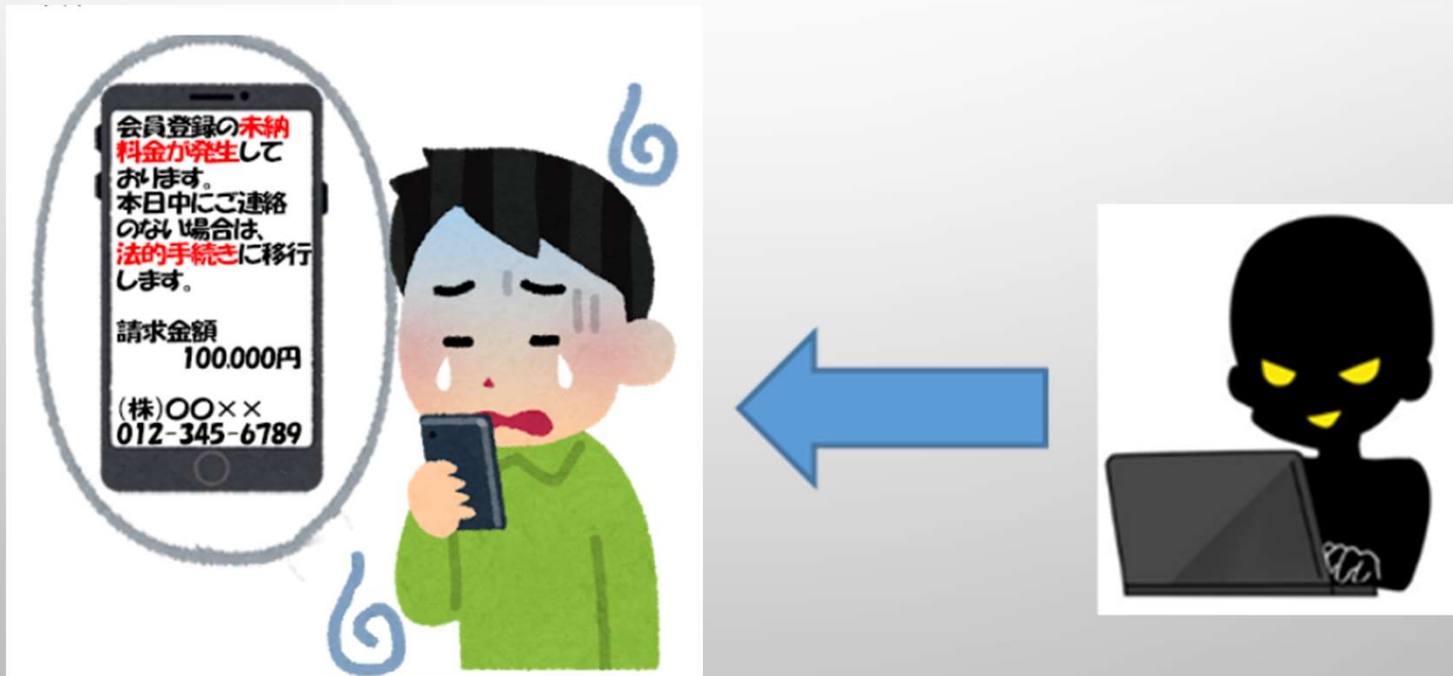


特殊詐欺の手口

(<https://www.keishicho.metro.tokyo.lg.jp/kurashi/tokushu/furikome/furikome.html>より引用)

架空料金請求詐欺

有料サイトの未払い料金などを名目に、金銭を請求する手口です。



特殊詐欺の手口

(<https://www.keishicho.metro.tokyo.lg.jp/kurashi/tokushu/furikome/furikome.html>より引用)

還付金詐欺

税金や医療費の還付金があると偽り、ATMで手続きをさせるなどして、現金をだまし取る手口です。



特殊詐欺の手口

(<https://www.keishicho.metro.tokyo.lg.jp/kurashi/tokushu/furikome/furikome.html>より引用)

フィッシング詐欺

銀行やクレジットカード会社などを装い、メールやSMSで偽のウェブサイトへ誘導し、個人情報などを盗み取る手口です。



特殊詐欺の手口

(<https://www.keishicho.metro.tokyo.lg.jp/kurashi/tokushu/furikome/furikome.html>より引用)

金融商品詐欺

実際には存在しない金融商品や、価値のない金融商品を勧めて、高額な資金を騙し取る手口です。



特殊詐欺の手口

(<https://www.keishicho.metro.tokyo.lg.jp/kurashi/tokushu/furikome/furikome.html>より引用)

融資保証金詐欺

実際には融資しないのに、保証金や手数料を騙し取る手口です。



特殊詐欺の手口

(<https://www.keishicho.metro.tokyo.lg.jp/kurashi/tokushu/furikome/furikome.html>より引用)

ギャンブル詐欺

雑誌やインターネット記事、電話やメールなどで「パチンコ、パチスロの必勝法」「公営ギャンブルの必勝法」「宝くじの当選番号」などを教えると持ちかけ、その情報によって当選金や配当金が得られるものと信じ込ませます。



特殊詐欺の手口

(<https://www.keishicho.metro.tokyo.lg.jp/kurashi/tokushu/furikome/furikome.html>より引用)

ワンクリック詐欺・ゼロクリック詐欺

Webサイトを開いただけで、料金請求やサービス利用をさせようとする手口です。



特殊詐欺の手口

(<https://www.keishicho.metro.tokyo.lg.jp/kurashi/tokushu/furikome/furikome.html>より引用)

SNS型投資詐欺

SNSやマッチングアプリで知り合った相手に、高額な投資を勧め、お金を騙し取る手口です。



特殊詐欺の手口

(<https://www.keishicho.metro.tokyo.lg.jp/kurashi/tokushu/furikome/furikome.html>より引用)

SNS型ロマンス詐欺

SNSやマッチングアプリで恋愛感情を抱かせ、投資を勧めるなどして、お金を騙し取る手口です。



詐欺被害に遭わないための対策

(<https://www.keishicho.metro.tokyo.lg.jp/kurashi/tokushu/furikome/furikome.html>より引用)

不審な電話やメール、**SMS**(ショートメール)には注意する:

- **知らない番号からの電話には出ない**、または留守番電話に設定する。
- **個人情報**を求められた場合は、安易に**教えない**。
- **不審なURL**にはアクセスしない。

一人で判断しない:

- **お金の話**が出たら、必ず**家族**や**警察**に相談する。
- 少しでも怪しいと思ったら、すぐに相談窓口連絡する。

関市消費生活相談室(0575-23-7355)
警察相談専用電話(#9110)

常に最新の詐欺の手口を把握する:

- 警察庁のホームページなどで、最新の詐欺の手口や対策方法を確認する。

[HTTPS://WWW.PREF.GIFU.LG.JP/SITE/POLICE/2653.HTML](https://www.pref.gifu.lg.jp/site/police/2653.html)

- メディアの情報(ニュース等)にも注意を払う。

デジタル・リテラシーを身に着ける

<https://www.youtube.com/watch?v=8QJwU9UysbU&list=PPSV&t=486s>

DX推進とその長所と短所

DXとはデジタル・トランスフォーメーションのことで、デジタル技術を活用して新たな社会の発展と価値観を生み出し、市民生活をより豊かで便利にすることをめざします。

長所	短所
<ul style="list-style-type: none">・電子情報化と印刷不要の促進・TPOを選ばぬ手続き・大量データの高速処理・手続きや手順の自動化・省力化、省人化	<ul style="list-style-type: none">・印刷紙面のやり取りと異なる方法に馴染めない・孤独な判断と作業による過ちの誘引・個人情報漏えいの危険性・情報端末操作への精神的苦痛・不慣れな手順での詐欺への警戒心の希薄化

DX(デジタル・トランスフォーメーション)とは

1. デジタイゼーション : アナログ・データのデジタル化



デジタル・データを作成する

2. デジタイゼーション : 業務自動化、業務のデジタル化



余剰コスト、時間が発生する

3. デジタル・トランスフォーメーション: デジタルを活用した新サービス、
新しい価値を提供することができる 新ビジネスモデル

顧客や社会のニーズを基に、製品やサービス、ビジネスモデルを
変革するとともに、業務そのものや、組織、プロセス、企業文化・風土
を変革し、競争上の優位性を確立する

詐欺にかかりやすい人の特徴(年齢ではなく良心にあり！)

(警視庁・SOS47 特殊詐欺対策ページから引用)

- 誰にも相談せずにものごとを決めることが多い
- 押まれるようにお願いされると弱い
- おだてにめっぽう弱いほうだ
- ありえない話でもいい内容だと気になってしまう
- 多少損をしても相手を怒らせたくない
- 自信たっぷりにいわれると納得してしまうほうだ
- 専門家や肩書きがすごい人の意見には従ってしまう
- どんな相手からの電話でも最後まで話をきくほうだ
- 試着や試食をしたためについ買ってしまったことがある
- 親友のすすめならとりあえず話は聞く